

ON THE QUALITY LINE

CheckMate 3
CheckPoint 3

食品包装
ヘッドスペース
O₂ & O₂/CO₂分析計



▲ CheckMate 3



CheckPoint 3 ▶

AMETEK
PROCESS & ANALYTICAL INSTRUMENTS

mocon
DANSENSOR

食品包装用O₂&O₂/CO₂分析計の決定版！

ガス置換包装された食品の「品質」「安全」を保証するにはO₂、CO₂の測定が必要です。
ポンプ内蔵のサンプル吸引方式のため、作業者による測定誤差を軽減でき、作業時間を短縮できます。

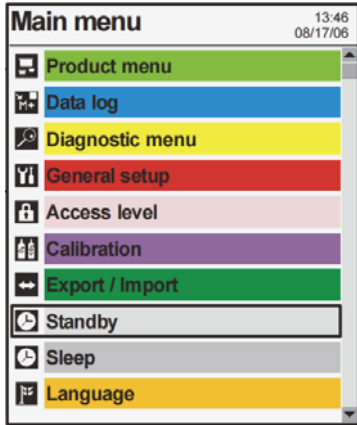


CheckMate 3

3種類のセンサーは右の表の通りの組み合わせが可能です。

[センサー組み合わせ表]

A	ジルコニア式O ₂ 計	①
B	ジルコニア式O ₂ 計+CO ₂ 計	①+③
C	ガルバニ式O ₂ 計	②
D	ガルバニ式O ₂ 計+CO ₂ 計	②+③



特徴

- 0.001%O₂(ジルコニア式の場合)から測定可能
- サンプル量2cc(ジルコニア式の場合)から測定可能
- 内蔵ポンプによる自動サンプリング
- USBメモリースティックによりパソコンにデータ転送可能
- O₂センサーはジルコニア式もしくはガルバニ式のどちらか一方を選択可能
- ニードル、フィルターのかみり/漏れによるアラームを出力
- 5インチカラーディスプレイ

CheckMate 3 仕様

仕様	O ₂ センサー(ジルコニア式)①	O ₂ センサー(ガルバニ式)②	CO ₂ センサー③
測定ガス	O ₂	O ₂	CO ₂
センサー	ジルコニア式	ガルバニ式	赤外吸光式
測定レンジ	0.001-100%	0.1-100%	0.1-100%
分解能	0.001%	0.1% *PC上では小数点以下3桁	0.1%
精度	0-1%レンジ: ±0.01%(絶対値) 1-100%レンジ: ±1%(読み値)	±(0.25%(絶対値)+2%(読み値))	±(0.5%(絶対値)+1.5%(読み値))
測定時間	約3秒	約7秒	約10秒
サンプル量	約2cc	約4cc	約6cc
校正(推奨)	1回/1年	1回/6ヶ月	1回/1年

共通仕様	
暖気時間	最大10分
出力	USBメモリースティックによるPCへのデータ転送 又は内蔵プリンター(オプション)
電源	100-240VAC 50-60Hz 最大40W
寸法	315 x 180 x 220 (W x H x D) mm
重量	約3.7kg

*仕様は予告なく変更される場合があります。
*水分や可燃性ガスを含むサンプルの測定はできません。
*センサー寿命は使用状況に左右されます。

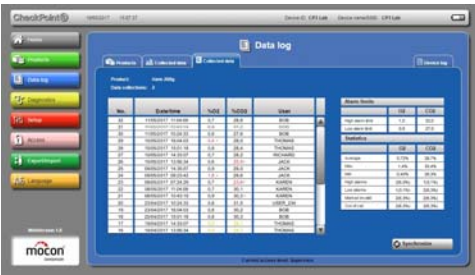
携帯型

CheckPoint 3

2種類のセンサーからO₂計のみ、またはO₂計+ CO₂計の組み合わせが可能です。従来の機種と比較し、短時間・少量サンプルで測定が可能になりました。測定結果を保存できるタイプはWi-fiを経由してパソコン・タブレット端末からデータを管理することが可能になりました。

特徴

- 持ち運びに便利なハンディタイプ
- 内蔵ポンプによる自動サンプリング
- 測定時間：約7秒、サンプル量：約5cc
- 最大100万件の測定結果データを記録
- 3.5インチタッチパネルディスプレイ



タイプ	Wi-Fi	データバック	ユーザー設定	ガスフローアラーム	ユーザー登録数	製品登録数	測定データ保存件数
スタンダード	—	—	—	○	1	1	1
プレミアム	○	—	○	○	10	100	500/製品
プレミアムデータバック	○	○	○	○	100	1,000	1,000,000

注：Dansensor CheckPoint 3 プレミアムからプレミアムデータバックへのアップグレードはできません。

CheckPoint 3 仕様

仕様	O ₂ センサー(ガルバニ式)①	CO ₂ センサー②
測定ガス	O ₂	CO ₂
センサー	ガルバニ式	赤外吸光式
測定レンジ	0 - 100%	0 - 100%
分解能	0.1%	0.1%
精度*1	±(0.1%(絶対値)+1.5%(読み値))	0-20%レンジ:±2%(絶対値) 20-100%レンジ:±3%(絶対値)
測定時間	約7~14秒	約7秒
サンプル量	約5cc	約5cc
センサー寿命	約9~12ヶ月	約5年
校正(推奨)	1回/1年	1回/1年

共通仕様

暖気時間	①約5秒 ②不要
出力	なし
電源	充電式電池(5時間充電で約2,000回測定)
寸法	75 x 100 x 175 (H x W x D) mm
重量	約0.7kg

*仕様は予告なく変更される場合があります。
 *水分を含むサンプルの測定はできません。
 *センサー寿命は使用状況に左右されます。
 *1 アルゴンサンプルはCO₂の精度に影響します。

オプション

缶・ペットボトル専用サンプリング装置

Can Piercer

缶やペットボトル等の硬いサンプルに対応したサンプリングツールです。
(CheckMate3/CheckPoint3対応)

特徴
及び仕様

- シンプルな構造
- 寸法
H : 720mm
w : 205mm
D : 330mm
- 動作範囲
高さ : 0~340mm
固定可能直径
45mm~175mm



関連機器

抜き取り用リーク検査器

LeakPointer 3 / 3+

パッケージの充填ガスの一部として使用されるCO₂を検出できる抜き取りリーク検査器です。

特徴
及び仕様

- ライフ非破壊検査
- パッケージリークの検出
- NDIR赤外吸光センサー
- 寸法 * LeakPointer 3+
H : 751mm
w : 555mm
D : 812mm
- 最大パッケージサイズ
* LeakPointer 3+
H : 155(40)mm
w : 465(363)mm
D : 465(363) mm



関連機器

オンラインO₂&O₂/CO₂分析計

MAP Check 3

包装機に組み込み連続で測定を行います。
オプションによりガス消費量を20~50%削減できます。

特徴
及び仕様

- 包装内をほぼリアルタイムで測定
- 測定レンジ
O₂ : 0.001-100%
CO₂ : 0.1-100%
- 出力
4-20mA、接点出力
RS232C
- 多点測定可能(オプション)



高精度ガス混合器

MAP Mix 9001 / MAP Mix Provectus

混合比率の異なるガスを高精度で供給することができます。

特徴
及び仕様

- 精度 : ±2%
- メンテナンスフリー
- 2~3種混合可能
(N₂/CO₂、N₂/CO₂/O₂ほか)
- 混合比率や流量を簡単調整
- 入口圧下限警報付き



仕様は予告無しに変更する場合があります。

日本総販売店

URL: <https://www.ybk.co.jp>



Yashima Export & Import Co., Ltd.

〒107-8484 東京都港区赤坂3-9-1
 東日本支社 ☎03-3588-6456 FAX.03-3588-6471
 長野オフィス ☎0263-40-5270 FAX.0263-40-5271
 名古屋支店 ☎052-732-1611 FAX.052-732-1650
 大阪支店 ☎06-6371-8011 FAX.06-6371-8211
 岡山支店 ☎086-455-7010 FAX.086-455-7094
 坂出出張所 ☎0877-46-8816 FAX.0877-46-5573
 九州支店 ☎093-644-2660 FAX.093-644-2661
 周南オフィス ☎0834-33-2611 FAX.0834-33-2612

販売代理店