

SPAN PAC™ I 工業用標準ガス発生器

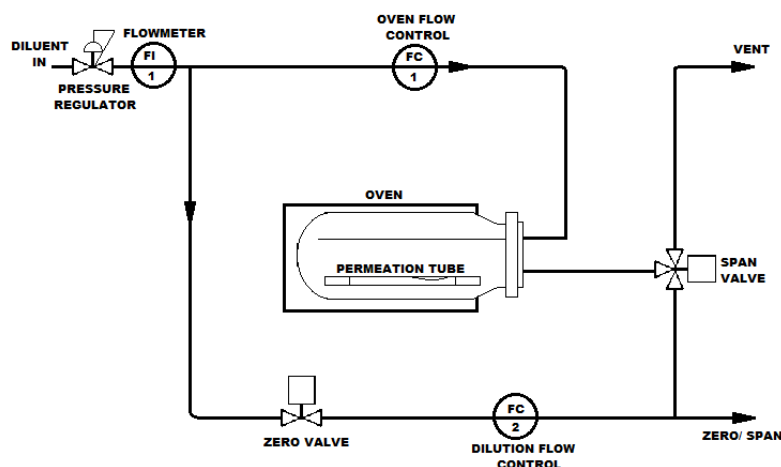
製品概要

SpanPac™Iガススタンダードジェネレータは、プロセスアナライザと連続排気モニタのオンライン校正のためのガス標準をブレンドします。SpanPac（商標）Iユニットは、ppb未満から1000ppmを超える濃度を生成することができる。これらのユニットには、アナライザ入力をサンプルから校正ガスに切り替えるための出力信号があります。手動または遠隔地で操作できます。SpanPac™Iガス・スタンダード・ジェネレータは、シングルオープンまたはマルチオープン構成で利用でき、これらのユニットには多成分混合と多点スパン校正が可能です。



すべてのSpanPac™Iユニットは、NEMA 4仕様のキャビネットに收容されており、NECの動作の安全要件を満たすように設計されています。クラス1、グループCまたはD、Div.II危険雰囲気。これらのユニットは、Xパージョプションを追加することによって、Div.I危険雰囲気に適合させることもできます。Zパージョプションは、NFPA 494のバージョンに適合します。SpanPac Iキャビネットは、最大3つの透過オープンを保持できます。

フロー図 SPAN PAC™ I



アプリケーション

- プロセス制御
- 保管転送分析
- オンライン品質保証
- 固定式ソースモニタ
- 産業衛生モニタリング

操作方法

SpanPac™Iには、ゼロ、スパン、スタンバイの3つの動作モードがあります。3つのモードすべてにおいて、希釈ガスは圧力調整器および流量計（F1）を通過して流れる。オープンフローとメイン希釈フローという2つのフローに分割されます。

ゼロ・モードでは、ゼロ・バルブが希釈液の流れを希釈液コントローラ（F.C. 2）に送り、ゼロ/スパンをアナライザに送ります。オープンフローは、オープンフローコントローラ（F.C. スパンバルブによってベントに送られます。

操作方法(続き)

スパンモードでは、Zero Valveが開いており、希釈液フローコントローラ (F.C. 1) に主希釈液が送られます。オープンフローは、オープンフローコントローラ (F.C. 浸透管をオープンに入れ、スパンバルブによって主希釈流に戻してスパン混合物を形成する。

スタンバイモードでは、希釈ガスを節約するためにゼロバルブが閉じられ、オープンフローが透過チューブを流れ、スパンバルブによってベントに送られます。

利点

- 経済性 - 高価で信頼性の低いガスシリンダー混合物の代替
- 安全 - 有害物質への曝露の可能性を制限する
- 信頼性 - 継続的なサービス - ユーザーが正確性を確認できます
- 自動化 - アナライザまたはコンピュータ化されたプロセス制御システムで操作可能
- 追跡可能な精度 - 透過管の出力を重量損失で測定
- 頑丈な構造 - NEMA 4ハウジングは工業環境に耐える

仕様

オープン能力:	最大1/4 T径 X 6 Tの使い捨て透過チューブ、1個のLFH、1個の57Sまたは1個の57H
温度コントロール:	高質量オープン、ソリッドステート、ゼロスイッチング、オン/オフ制御 ポイント値を30℃～150℃に設定します(アプリケーションに合わせて選択された値)コントロールシビリティ: ± 0.03℃
フローレンジ:	0.5 ~ 5 L/min (オプション: 2 ~ 20 l/min)
出口圧力:	0-40 psig
典型的な濃度レンジ:	1,000 ppm to ppb
寸法:	20" x 20" x 9 1/4"
電气的分類:	非防爆 (Class I, Gr. D, Div. II option)
重量:	約 28Kg

利用可能なモデル

Span Pac 61 I:	シングル・オープン
Span Pac 261 I:	2 オープン
Span Pac 361 I:	3 オープン
Span Pac 71 I:	シングル・オープン(57 シリーズ パーメーションチューブ)
Span Pac 61/ 71 I:	2 オープン, シングル61オープン及びシングル57シリーズ オープン
Span Pac 271 I:	2 オープン (57 シリーズ パーメーションチューブ)
Span Pac 261/ 71 I:	ツー(2) 61オープン 及び シングル 57 シリーズ ・オープン

Represented by:

KIN-TEK
The Calibration Specialists

 八洲貿易株式会社 www.ybk.co.jp

関東支店	東京都港区赤坂 3-9-1 TEL.03-3588-6341/6472 FAX. 03-3588-6312
名古屋支店	名古屋市千種区内山3-29-10 朝日生命千種AMビル 5階 TEL.052-732-1611 FAX.052-732-1650
四日市営業所	四日市市中里町 21-3 TEL. 059-347-1371 FAX.059-345-2250
大阪支店	大阪市北区本庄東 2-1-4 三友アビル 4階 TEL.06-6371-8011 FAX.06-6371-8211
岡山支店	倉敷市東塚 6-7-31 TEL.086-455-7010 FAX.086-455-7094
坂出出張所	坂出市駒止町 1-1-11JA 香川県坂出市支店ビル 3階 TEL.0877-46-8816 FAX.0877-46-5573
北九州営業所	北九州市八幡西区曲里町 2-1 黒崎テクノサビル I 5階 TEL.093-644-2660 FAX.093-644-2661
周南オフィス	山口県周南市相生町 1-18 ワールドビル相生 B TEL. 0834-33-2611 FAX. 0834-33-2612